

Software para
Controlo de Rondas de Vigilância



Innux Patrol

Hoje em dia as empresas têm uma maior consciencialização da importância que é dada à prevenção e protecção dos seus bens, informações e colaboradores. Perante o aumento substancial da criminalidade, é cada vez mais premente a necessidade de uma cultura de segurança que alie o desenvolvimento tecnológico à força e discernimento humano. O InnuxPatrol faz tudo isso e muito mais!

Innux Patrol

Introdução

A presença de um vigilante não impede um acto de vandalismo que, pela sua própria natureza, acontece sem pré-aviso. Contudo, a sua presença diminuirá consideravelmente os efeitos daquele acto devido à sua intervenção e mesmo pelo efeito dissuasor que a sua presença pode ter no potencial vândalo.

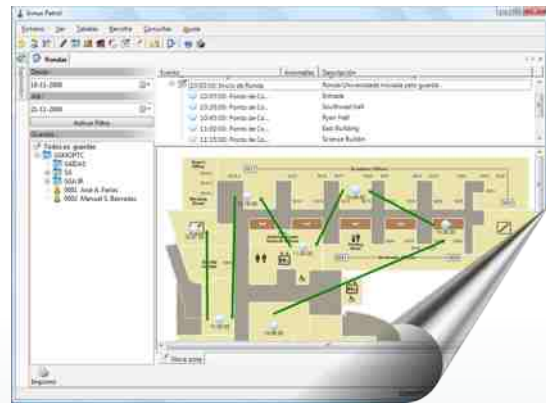
Do ponto de vista económico, entre meios tecnológicos e humanos, a opção poderá recair pelo uso de equipamentos de segurança, adequando o número de vigilantes a situações aonde a sua presença não pode ser substituída (em caso de incêndio, comportamentos anti-sociais ou controlo e monitorização dos equipamentos de segurança).

O InnuxPatrol é um software de controlo de rondas que permite visualizar o que aconteceu durante uma ronda. Para isso, basta que o vigilante seja portador de um terminal NuxMobile, NuxMobile GSM ou NuxTour.

Este sistema permite identificar os vigilantes e controlar horários e as rondas efectuadas através da marcação dos pontos de passagem. Tudo isto, em tempo real!

Permite ainda o registo de incidentes (vandalismo, arrombamento, assalto, etc), minimizando o tempo de resposta pelos alertas instantâneos no caso de ocorrência das mesmas.

A sua interface amigável gera relatórios detalhados e customizáveis de todas as actividades dos vigilantes. As rondas efectuadas podem ser sobrepostas às plantas dos locais onde foram efectuadas, dando uma perspectiva mais clara e realista do que aconteceu.

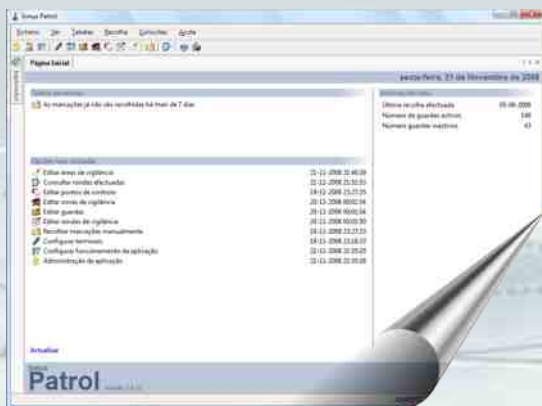


Benefícios gerais do sistema

- Promover comportamentos de segurança
- Minimizar o tempo de resposta a incidentes
- Garantia de condições de segurança de pessoas, bens, veículos e propriedades
- Vigilância permanente
- Fortemente dissuasor
- Controlo de pessoas e serviços
- Assistência remota
- Rondas de vigilância
- Pode ser utilizado em ambientes internos e externos

Áreas de Actuação

- Museus
- Complexos Desportivos
- Condomínios/Residências/Parques de Estacionamento
- Aeroportos/Tribunais/Empresas de Segurança
- Bancos/Agências Financeiras
- Centros Comerciais
- Escolas/Universidades
- Hospitais/Clínicas
- Grandes superfícies
- Linhas de Produção Industrial
- Serviços Públicos
- Escritórios



Software para Controlo de Rondas de Vigilância

Funcionamento

Cada ponto de controlo é instalado estrategicamente, possuindo uma identificação única. Ao alcançar um desses pontos, o vigilante encosta o terminal ao ponto de controlo, que regista o local onde se encontra, a data, a hora e a sua identificação pessoal.

Periodicamente, os terminais poderão descarregar as leituras para o servidor através de um interface. As leituras ficam registadas e disponíveis de imediato no computador.

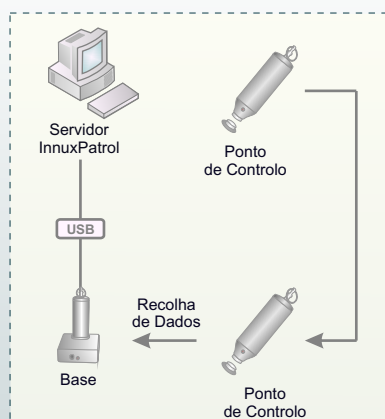
O Innux Patrol gera diversos tipos de relatórios, o que garante uma análise completa das informações obtidas e facilita a pesquisa de dados específicos de forma simples e rápida.

Todos os relatórios são de fácil visualização e interpretação.

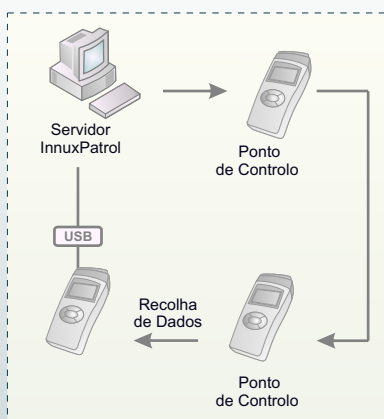
Características

- Registo ilimitado de pontos de controlo
- Registo ilimitado de itinerários
- Registo ilimitado de vigilantes
- Programação de rondas (pode associar-se um vigilante a um itinerário específico pré-determinado)
- Relatório de todas as incidências
- Relatório das marcações efectuadas

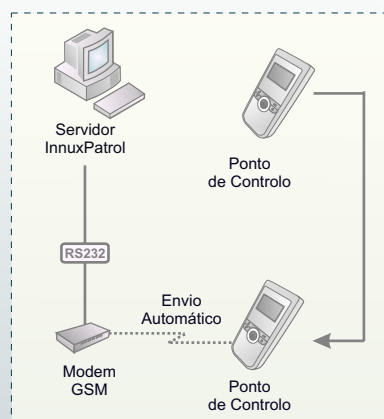
Configuração física e benefícios da solução



O NuxTour é um terminal portátil de recolha de dados baseado na tecnologia de memórias de contacto. Cada vez que uma pastilha é lida pelo terminal, este cria um registo na sua base de dados interna que inclui o ID da pastilha lida e a data e hora da leitura. Estes registos são posteriormente transferidos para uma base de recolha de simples utilização - basta encaixar o terminal num orifício da base e a recolha é automaticamente efectuada.



O NuxMobile é um terminal portátil de recolha de dados baseado na tecnologia de leitura RFID. Utiliza um display LCD de alta resolução que apresenta informações como a hora, o número do cartão lido ou o nome do ponto de controlo, descrição de um incidente registado, nome de colaborador, etc. Os registos são transferidos directamente para um computador através de um cabo USB, pelo que não necessita de qualquer fonte de alimentação.



O NuxMobile GSM é um terminal portátil de recolha de dados com comunicação GSM e leitor de tags RFID. A vantagem de utilização deste terminal reside na comunicação da sua leitura, que é imediatamente transmitida para a base através de uma mensagem SMS. Dispõe de um display LCD de alta definição com 128 x 64 pixels que indica o nome do colaborador e os pontos de controlos. Possui ainda um design ergonómico, resistente a choques e a quedas.





Rua José de Moura Coutinho, 608 1º Andar
4745-330 Trofa, Portugal
T.: +351 229 812 220 F.: +351 229 867 265
E.: innux@innux.com W.: www.innux.com

Este documento é fornecido unicamente para efeitos informativos. A informação aqui contida, que a Innux acredita ser precisa à data da sua publicação, está sujeita a alteração sem aviso prévio, dada a evolução constante do produto. A Innux não se responsabiliza por qualquer eventual erro ou omissão neste documento, nem estará sujeita a qualquer obrigação baseada na informação que contém, como resultado da sua publicação e disponibilização.

Todas as fotografias e imagens contidas neste documento estão sujeitas a direito de autor e não podem ser copiadas nem reproduzidas.

Innux é uma marca registada de Innux Technologies, Lda.

Todas as outras marcas mencionadas são propriedade dos seus respectivos donos.

© Copyright Innux Technologies, Lda